

## Ditt avfall !!      Bostadslotten Norrboda

Här nedan finns information vad du/ni ska göra med olika typer av avfall.

- Matavfall

Alla slags matrester, rester från frukt o grönt, hushållspapper och servetter, kaffesump och kaffefilter, tepåsar, äggskal, blommor och liknande lägger du i den lilla bruna papperspåsen, som sen kastas i miljörummet. Om påsarna tar slut ska det finnas i miljörummet. Dock finns det att hämta på flera ställen i kommunen; Kungsängens centrum, Kommunhuset, ICA Kungsängen, Kretsloppscentralen i Brunna, Coop Konsum i Tibble, Bro centrum, Brohuset, MatÖppet i Bro, ICA Supermarket i Bro, Kretsloppscentralen i Skällsta.

- Tips:



- Se till att matavfallet rinner av ordentligt innan du lägger det i matavfallspåsen.
- Häll aldrig ner flytande matavfall som soppa eller sås i påsen.
- Man kan alltid sila upp stora bitar av mat.
- Byt påse ofta.
- Byt påse direkt om matresten i sig luktar, exempelvis räkskal eller fiskrens.
- Skölj räkskal och fiskrens i kallt vatten innan du slänger det i matavfallet.
- Frys in matrester som fiskrens eller räkskal om det är flera dagar kvar till soptömningsdagen.
- Lägg lite ofärgat hushållspapper i botten av påsen för att suga upp fukt.

- Restavfall

Annat hushållsavfall såsom blöjor, bindor, cigarettfimpar, snus, kläder och annat som är brännbart lägger du i plastpåse, som knytes och kastas i de behållare som är uppmärkta med restavfall i miljörummet.

- Papp-, metall-, plast- och glasförpackningar samt tidningar

Tidningar, trycksaker, förpackningar av papp, glas, metall och plast samt batterier

Lägger du separata uppmärkta kärl i miljörummet

- Grovavfall

Såsom möbler, cyklar och liknande ska forslas till nån av kommunens Återvinningscentral

- Farligt avfall

Såsom färg, tinner, oljor, lösningsmedel, bilbatterier, sprayburkar, kvicksilver-termometrar och liknande forslas till nån av kommunens Återvinningscentral.

- El-apparater, elektronik

Såsom radio- och TV-apparater, datorer, skrivare, dammsugare, hushålls-apparater, el-verktyg och liknande forslas till nån av kommunens Återvinningscentral

- Mediciner

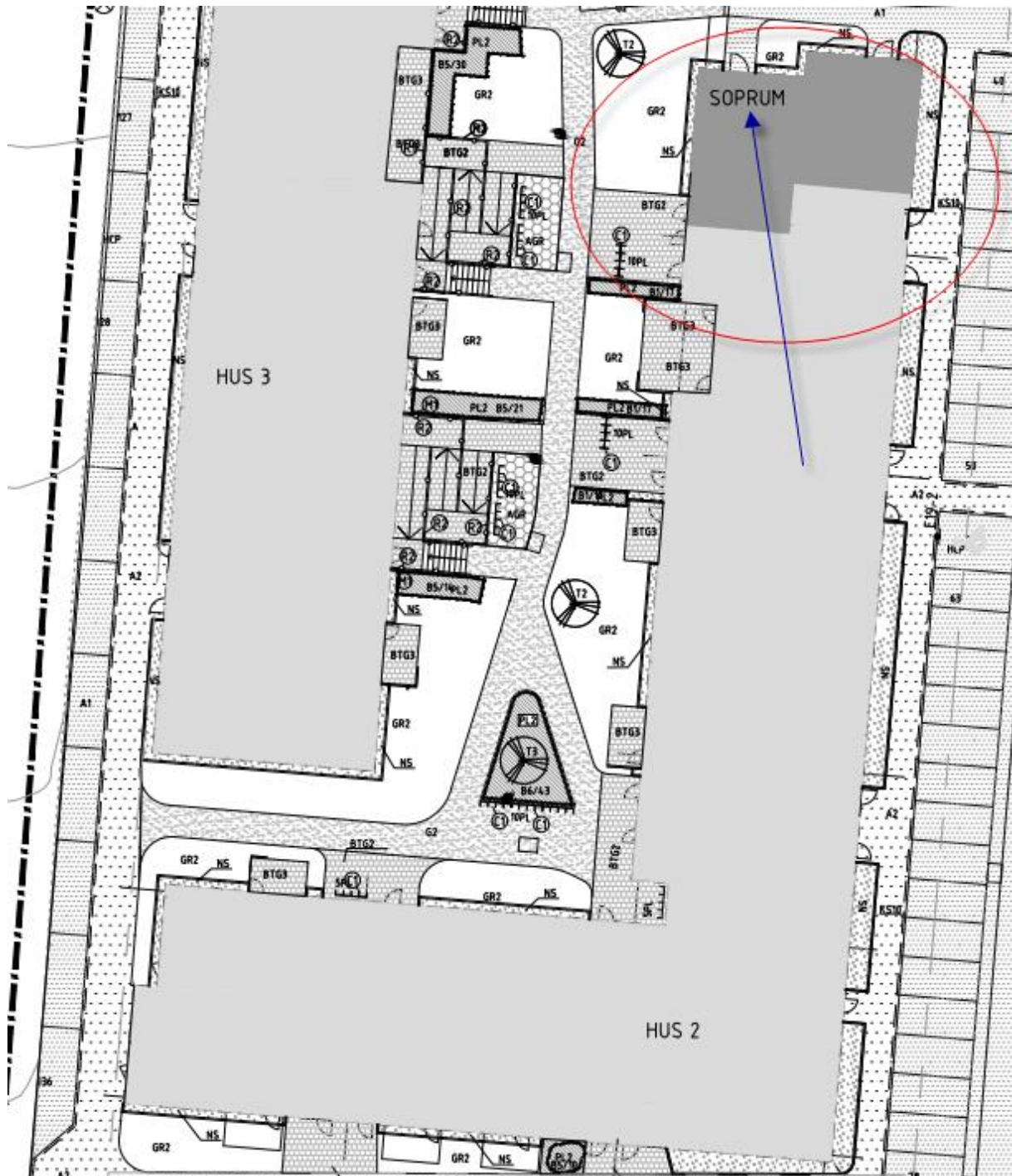
Överblivna mediciner och kanyler lämnas till närmaste apotek.

- Däck

Med eller utan fälg lämnas till däckhandlare eller till nån Återvinningscentral.

Tänk på att dagens återvinning handlar om morgondagens resurser och våra barns miljö.

Här ligger ert miljörum



Här ligger Återvinningscentralen (Energivägen 10, 196 37 Kungsängen)

